

Registrazione:

Alle tre sezioni del brano (marcate dalla doppia stanghetta) corrispondono diverse registrazioni contraddistinte dai numeri ①, ② e ③.

①

G.O. Salicionale 8'

POS. nessun registro (cassa chiusa)

REC. Bordone 8', Terza 1'3/5 (cassa semiaperta)

PED. Bordone 8'

②

G.O. Flauto armonico 8'

POS. Flauto a camino 8'

REC. Bordone 8'

PED. nessun registro, unito al G.O.

③

G.O. Principale 8', Salicionale 8', Flauto arm. 8', Flauto a cuspidè 4'

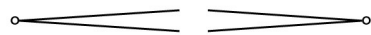
POS. Flauto a camino 8', Flauto dolce 4', unito al REC.

REC. Principalino 8', Bordone 8', Flauto ottaviante 4'

PED. Subbasso 16', Bordone 8'

I registri scritti tra parentesi indicano una possibile soluzione per i passaggi in crescendo o diminuendo

Legenda:



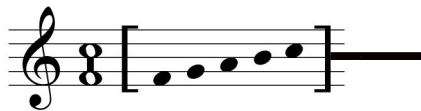
indica l'aggiunta o la sottrazione di registri da o fino a nessun registro



indica che la nota va prolungata fino al termine della linea nera



indica che le note sovrastanti il triangolo devono essere tenute fino al termine del triangolo stesso



indica un cluster composto dalle note comprese tra parentesi quadre da tenersi fino al termine della linea nera

Riflessione sopra il Corale

"Quanta sete nel mio cuore"

Abete rosso

1

$\text{♩} = 108$ "Quanta sete nel mio cuore..."

8^{va} (entrambe le mani)

Organo

POS. *mp* REC.

8^{va}

Org.

8^{va}

Org.

Org. ^{8^{va}}

This system shows the organ part for the first system. It consists of three staves: a grand staff (treble and bass clefs) and a separate bass staff. The music is written in treble clef with a key signature of one sharp (F#). The tempo is marked as *libero*. The notation features a series of eighth-note chords in the right hand, with some notes beamed together. The left hand has a simple bass line. A dashed line at the top of the page indicates the 8^{va} (octave) position.

Org. *libero* (♩ = 80) "...l'Acqua viva che Egli dà..."

(REC.)

G.O.

REC.

(Tempo I)

^{8^{va}}

This system contains the second system of the organ part. It begins with a *libero* tempo marking and a metronome marking of 80 quarter notes per minute. The lyrics "...l'Acqua viva che Egli dà..." are written above the staff. The notation includes a recording mark (REC.) and a grand organ (G.O.) marking. The music transitions from a *libero* tempo to a *(Tempo I)* tempo. The right hand features a series of eighth-note chords, and the left hand has a bass line. A dashed line at the top indicates the 8^{va} position.

Org. ^{8^{va}}

(libero)

(REC.)

(G.O.)

This system contains the third system of the organ part. It continues the organ part with a *libero* tempo marking. The notation includes recording (REC.) and grand organ (G.O.) markings. The right hand has a series of eighth-note chords, and the left hand has a bass line. A dashed line at the top indicates the 8^{va} position.

4

(Tempo I)
8^{va}

Org.

Org.

(in loco)

(libero)

(Tempo I)
8^{va}

Org.

8^{va}

(libero)

Org. ^(8va)

(Tempo I)

Org. ^(8va)

(libero)

Org. ^(8va)

6 (Tempo I)

Org.

(libero)

Org.

(Tempo I)

Org.

Org. 7

(libero) (Tempo I)

Org. 7

(libero)

Org. 7

lunga REC. - Terza 1'3/5 ♩ = 80 *ma non troppo rigoroso* *"Se la strada si fa oscura..."*

p REC. ②

8 Più veloce

Org. G.O. + Flauto armonico 8'

(REC.)

Org. $\text{♩} = 80$

$\text{♩} = 80$

Org. *mp* (+ Principalino 8')

Poco più veloce

Org. *mf* (+Flauto a cuspidè 4')
 cassa aperta

The first system of the organ score consists of two staves. The upper staff is in treble clef and contains a melodic line with various ornaments and dynamics. The lower staff is in bass clef and contains a rhythmic accompaniment. The key signature has two sharps (F# and C#), and the time signature is 8/8. The tempo marking is 'Poco più veloce' and the dynamic is 'mf'. Registration includes '+Flauto a cuspidè 4'' and 'cassa aperta'.

Più veloce
legg. staccato

Org. *f* (+ Principale 8')
 (+ Flauto ottaviante 4')

tratt. *a tempo*

The second system continues the organ score. The upper staff features a more complex melodic line with trills and slurs. The lower staff provides a steady accompaniment. The dynamic is 'f'. Registration includes '+ Principale 8'' and '+ Flauto ottaviante 4''. Performance markings include 'tratt.' (tratto) and 'a tempo'.

più legato
ff

Org. *ff* (+ Ottava 4')
 (+ Quintadecima 2')
 (+ Ottavino 2')

G.O. cassa chiusa

+ Principale 8', Unito al G.O. + Principale 16', 4'

tratt. *legg. staccato*

The third system is the final one on the page. The upper staff has a melodic line with a 'tratt.' marking and 'legg. staccato' (leggiero staccato) at the end. The lower staff has a more active accompaniment. The dynamic is 'ff'. Registration includes '+ Ottava 4'', '+ Quintadecima 2'', and '+ Ottavino 2''. Performance markings include 'più legato' and 'cassa chiusa'. A bracket labeled 'G.O.' spans across the system. At the bottom, registration changes are noted: '+ Principale 8', Unito al G.O.' and '+ Principale 16', 4''.

10

Ancora più veloce

"Il Signore è la mia vita..."

Org. (G.O.)

staccato

fff (+ Ripieno)

REC. (+ Tromba armonica 8')
cassa aperta

- Unione al G.O.

+ Tromba 8'

Org. (+ Principale 16')

rall.

G.O.

fff rilasciare gradualmente le note

+ Tromba 8'

"...il Signore è la mia gioia."

+ Trombone 16'

+ Clarone 4'

Org. REC. *rall.*

mf

REC. tenere quanto basta per apprezzare la sonorità di ciascun accordo

lasciar estinguere il suono

mp (- Tr. arm.) *p* (- Ott.) (- Fl. 4')

liberamente

solo fondi 8'

m.s.

Flauto a camino 8'

POS.

"Se al mattino io Ti invoco..." *declamato*

solo Principale 8',4'

p

Org. **REC.** *p* *mp* (+ Flauto ott. 4') *mf* (+ Ottavino 2') *f* (+ Tromba armonica 8')

+ Principale 16' + Unione al POS.
+ Subbasso 16'
+ Bordone 8'

"...Tu, mio Dio, risponderai..." *fff* *p* Subbasso 16', Bordone 8'
+ Tromba 8', Clarone 4' lunga
+ Tromba en Chamade 8' (al POS.) - unione al POS.

♩ = 80

Org. (REC.) *mf* *p* **REC.** *ben legato entrambe le mani*

3 G.O.

Org. m.s.

Org.



Organ score system 1. The system consists of three staves: two treble clefs and one bass clef. The music features a series of chords and melodic lines. The first two staves are primarily chordal, while the third staff has a more active melodic line. The key signature has one flat.

Org.

rall. molto

$\text{♩} = 88$

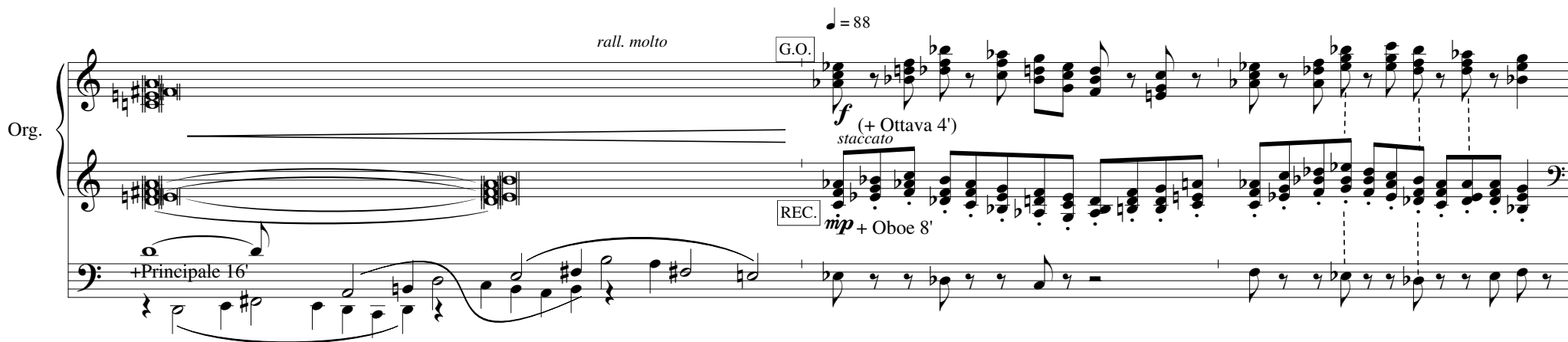
G.O.

f (+ Ottava 4')

staccato

REC. *mp* + Oboe 8'


+Principale 16'



Organ score system 2. The system consists of three staves. The tempo is marked *rall. molto* with a quarter note equal to 88. The key signature changes to two sharps. The first staff has a *G.O.* (Great Organ) registration and plays a *f* (forte) *staccato* chordal texture. The second staff has a *REC.* (Recorder) registration and plays a *mp* (mezzo-piano) line with an Oboe 8' stop. The third staff has a *+Principale 16'* registration and plays a melodic line.

Org.

staccato



Organ score system 3. The system consists of three staves. The music continues with a *staccato* texture. The first two staves are primarily chordal, while the third staff has a more active melodic line. The key signature remains two sharps.

tratt.

Org.

G.O. (+ Decimaquinta 2')

Org.

a tempo $\text{♩} = 108$ *rall. molto*

ff + Ripieno

Org.

ma più veloce

REC.

mp staccato - Oboe 8'
+ Tr. armonica 8'

cassa chiusa

Org. *(sempre staccato)*

Org. $\text{♩} = 80$ *accl. fino a* $\text{♩} = 108$

G.O. solo Fondi di 8' *cresc.* (+ 4') m.s.

p *legatissimo*

+ Campana 8' (cassa POS. chiusa)

Org. (m.d.) (+ 2') (Ripieno) *f* *ff* + Tromba 8' *fff* (+ 16')

rall. molto

Il brano si basa su due numeri molto importanti nella tradizione cattolica: il 3, la Trinità, simbolo di assoluta perfezione; l'8 l'acqua, emblema di Resurrezione, riecheggiata più volte nel testo italiano del corale.

Il numero 3 ha una valenza strutturale: il brano è suddiviso in tre sezioni (come tre sono le strofe del corale nella versione italiana) in cui ogni strofa presenta un elemento caratteristico. Nella prima l'elemento è rappresentato dall'acqua, evocata dal suono cristallino della Terza $1\frac{3}{5}$, nella seconda invece l'elemento è costituito dal cammino dalla tenebra alla luce, simboleggiato da cluster che man mano si allargano a diventare accordi diatonici. La terza strofa vede protagonista la voce di Dio: si crea un contrasto tra la possente voce divina messa in rilievo dall'impiego della Tromba en Chamade 8' sul tema del corale e il dialogo tra le due tastiere in forma d'eco.

Il numero 8 è particolarmente presente nel brano. Viene rievocato verticalmente con sovrapposizioni di 8 note distinte (ovvero l'accordo iniziale del brano e gli accordi che preludono e seguono il corale nella sua versione liturgica a p. 10) ma anche orizzontalmente negli arpeggi della I sezione derivanti direttamente dall'accordo iniziale. Dal punto di vista ritmico l'8 è rappresentato come successione di 3+5 ottavi nella II e III sezione. In quest'ultima si evidenziano incisi in $\frac{8}{8}$ (sebbene non siano presenti battute convenzionali) che richiamano il ritmo stesso originale del corale. Emblematico è, inoltre, l'impiego delle campane, con i suoi otto rintocchi, presente nella parte finale.